

→ Studiengang im Überblick

Abschluss	Bachelor of Arts
Regelstudienzeit	6 Semester
Studienbeginn	Wintersemester
Bewerbungsfrist	15. Juli
Studiengebühren	keine
Teilzeitstudium	auf Antrag möglich
Akkreditierung	AQAS e.V.
Besonderheiten	Abgeschlossene dreijährige Berufsausbildung in einem Gesundheitsfachberuf Auf Antrag individuelle Anrech- nung von außerhalb der Hoch- schule erworbenen, beruflichen Qualifikationen möglich

Kontakt

Sekretariat Gesundheit und Pflege

Goebenstraße 40
66117 Saarbrücken

t +49 (0) 681 58 67-765
pg-sek@htwsaar.de

weitere Informationen:
[www.htwsaar.de/sowi/studium/
studienangebot/bame/](http://www.htwsaar.de/sowi/studium/studienangebot/bame/)

Studienplatzvergabe Bewerbungsunterlagen Studierendensekretariat der htw saar

t +49 (0) 681 5867-115
f +49 (0) 681 5867-151
stud-sek@htwsaar.de

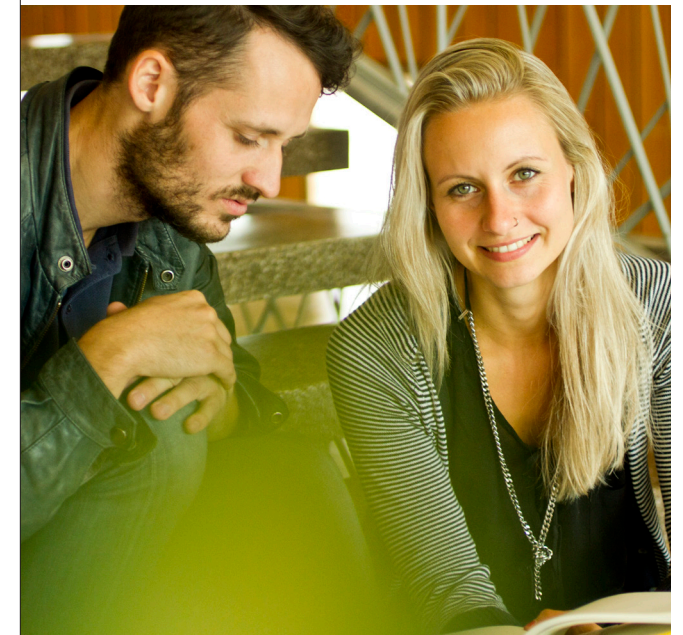
www.htwsaar.de/sowi
www.facebook.de/htwsaar

**Hochschule für
Technik und Wirtschaft
des Saarlandes**
University of
Applied Sciences

**Fakultät für
Sozialwissenschaften**
School of
Social Sciences

**sozial
wissenschaften
htw saar**

**Management und Expertise im
Pflege- und Gesundheitswesen**
Bachelor



→ Management und Expertise im Pflege- und Gesundheitswesen

Der Gesundheitssektor gehört zu den am stärksten expandierenden Märkten und bietet ein breites Betätigungsfeld. Dieser Entwicklung wird die htw saar mit einem sechssemestrigen Bachelor-Studiengang gerecht, der sich an Angehörige von Pflege- und Gesundheitsfachberufen mit einer abgeschlossenen dreijährigen Berufsausbildung richtet und für neue Tätigkeiten in der pflegerischen oder gesundheitlichen Versorgung qualifiziert. Die Absolventinnen und Absolventen erwerben Kompetenzen im Management und/oder in der Pflege- und Gesundheitsexpertise. Eine Vertiefungsrichtung muss nicht gewählt werden.

Management und Betriebswirtschaft gewinnen im Pflege- und Gesundheitssektor zunehmend an Bedeutung. Komplexer werdende Pflege- und Gesundheitsbedürfnisse sowie der Wandel des Aufgabenspektrums in der Gesundheitsversorgung verlangen Neuausrichtungen: Diese werden sich zunehmend an wissensbasierten und forschungsgestützten Erkenntnissen orientieren. Eine akademisch fundierte Expertise ist für die systematische Analyse des praktischen Handelns und dessen qualitätsorientierte Weiterentwicklung erforderlich, um diese für die Patient(inn)en ergebniszentriert optimieren zu können. Die Fakultät für Sozialwissenschaften reagiert auf diese geänderten Anforderungen mit einer breit angelegten und wissenschaftlich fundierten Hochschulausbildung für Pflege- und Gesundheitsfachberufe.



Zukunftsorientierte
Tätigkeitsfelder

Mögliche Tätigkeitsfelder

Absolventinnen und Absolventen des Studiengangs finden vielfältige Tätigkeitsfelder: In Einrichtungen der pflegerischen oder der gesundheitlichen Versorgung, zum Beispiel in Leitung und Management von Krankenhäusern, Reha-Einrichtungen, Altenheimen und anderen ambulanten oder stationären pflegerischen Einrichtungen. Sie können in Institutionen oder in beruflicher Selbstständigkeit Aufgaben der Beratung oder Sachverständigen Tätigkeit übernehmen bzw. als Experten bei Kranken-/Pflegeversicherungen, dem Medizinischen Dienst oder in der öffentlichen Gesundheitsverwaltung arbeiten. Sie finden Tätigkeiten in Einrichtungen der Aus- Fort- und Weiterbildung im Gesundheitswesen, pharmazeutischen Firmen, oder als Lektoren in Fachbuchverlagen. Die pflege- und gesundheitsbezogene Forschungstätigkeit stellt ebenfalls ein weiteres Tätigkeitsfeld dar. Der Bachelor-Abschluss qualifiziert die Absolventinnen und Absolventen für einen weiterführenden Master-Studiengang.



Pflege wissenschaftlich
fundiert

Aufbau des Studiums

Das 6-semesterige Studium gliedert sich in ein Grund- und Hauptstudium. Aufbauend auf den Grundlagenmodulen im 3-semesterigen Grundstudium werden im Hauptstudium vertiefende Module und Wahlpflichtangebote aus den Bereichen Management und Expertise angeboten. Im 4. und 5. Semester ist ein Studienprojekt integriert. Die Übertragung der fachwissenschaftlich erlernten Zusammenhänge auf Probleme der Praxis wird durch eine 12-wöchige praktische Studienphase im 5. Semester vertieft. Dieses Praktikum kann zudem einen neuen Arbeitsbereich erschließen. Das Studium wird mit der Bachelor-Arbeit abgeschlossen.

Organisation des Studiums

Die Präsenzphasen des grundständigen Studienganges sind als Blockseminare strukturiert. Grundlegende Kenntnisse der englischen Sprache sind von Vorteil; Die htw saar bietet im StudiumPlus zahlreiche Sprachkurse für Studierende an.

Zulassungsvoraussetzungen

- Fachhochschulreife, Abitur oder ein vom Kultusministerium als gleichwertig anerkannter Schulabschluss
- abgeschlossene dreijährige Ausbildung in einem anerkannten Gesundheitsfachberuf
- Zulassungsprüfung oder Probestudium für Interessierte Hochschulzugangsberechtigung

Weitere Informationen:

www.htwsaar.de/sowi/studium/studienangebot/bame

Studienverlauf

Grundstudium

1.-3. Semester

- Gesundheits- und pflegewissenschaftliche Expertise
- Management im Handlungsfeld Gesundheitswesen
- Public Health
- Gesundheits- und Pflegerecht
- Methoden der empirischen Forschung
- Wissenschaftliches Arbeiten

Hauptstudium

4.-6. Semester

- Fachwissenschaftliche Vertiefungsmodule und -Wahlpflichtangebote aus den Bereichen Management, BWL sowie pflegerischer und gesundheitsbezogener Expertise
- 2-semesteriges Studienprojekt zur Bearbeitung praxisbezogener Fragestellungen im 4. und 5. Semester
- 12-wöchiges Praktikum im 5. Semester

Die Bachelor-Abschlussarbeit wird im 6. Studiensemester angefertigt